

Elenco Relatori e Moderatori

ARCURI	GENNARO	Città di Castello (PG)
BACCHETTA	ROBERTO	Città di Castello (PG)
BOEMI	MASSIMO	Ancona
BRACACCIA	MASSIMO	Orvieto (Tr)
CELLENO	ROBERTA	Città di Castello (PG)
DE FEO	PIERPAOLO	Perugia
DEL SINDACO	PAOLA	Perugia
DI BARTOLO	PAOLO	Ravenna
DI LORETO	CHIARA	Perugia
DONTI	NICOLA	Perugia
FANELLI	CARMINE	Perugia
FATATI	GIUSEPPE	Terni
IERVESE	FABRIZIA	Udine
LALLI	CARLO	Spoletto (PG)
LEVEQUE	ALESSANDRO	Città di Castello (PG)
LUPATELLI	RAFFAELLA	Perugia
MANNUCCI	EDOARDO	Firenze
MEDEA	GERARDO	Brescia
NORGIOLINI	ROBERTO	Città di Castello (PG)
PACCHIARINI	DIAMANTE	Perugia
PALADINO	CARLO	Città di Castello (PG)
PERRIELLO	GABRIELE	Perugia
RICCI	STEFANO	Città di Castello (PG)
TORLONE	ELISABETTA	Perugia
TORRE	ENRICO	Genova

Informazioni generali

ECM

Il Convegno è stato accreditato le seguenti figure professionali:

- Assistente Sanitario
- Dietista
- Farmacista con disciplina : Farmacia Ospedaliera e Farmacia territoriale
- Infermiere
- Podologo
- Medico Chirurgo con le seguenti discipline/specializzazioni : Angiologia, Cardiologia, Endocrinologia, Geriatria, Malattie metaboliche e diabetologia, Medicina e Chirurgia di accettazione e d'Urgenza, medicina Interna, Medicina dello Sport, nefrologia, Neurologia, Igiene epidemiologia e sanità pubblica, Medicina Generale (Medici di famiglia), Continuità assistenziale, Pediatria di libera scelta, scienza dell'alimentazione e dietetica, Direzione medica di presidio ospedaliero, Organizzazione dei Servizi Sanitari di base.

I crediti assegnati all'evento sono 8.

Il Corso è a numero chiuso e i posti disponibili ai fini dell'ottenimento dei crediti ECM sono 100 (rif. Id 916-114378)

ISCRIZIONE

L'iscrizione è gratuita e può essere effettuata collegandosi al sito della segreteria organizzativa www.consultaumbria.com e compilando la registrazione on-line.

SEDE DEL CONVEGNO

HOTEL GARDEN
Viale Aldo Bogni - Città di Castello

SEGRETERIA SCIENTIFICA

Dr. Roberto Norgiolini
e-mail: roberto.norgiolini@uslumbria1.it

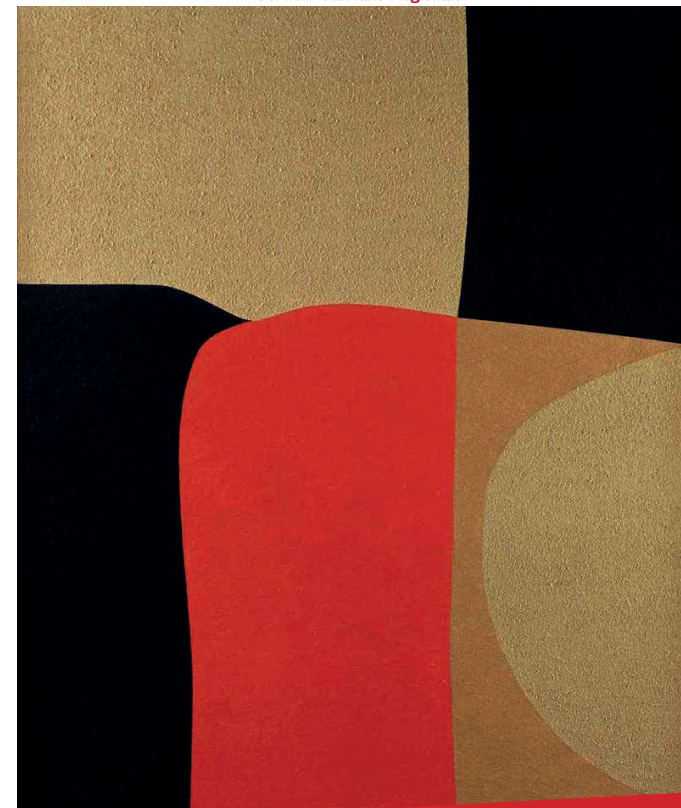
Dr.ssa Roberta Celleno

e-mail: roberta.celleno@uslumbria1.it

SEGRETERIA ORGANIZZATIVA

Consulta Umbria srl
Via R. Gallenga 2 - 06127 Perugia
Tel. 075 5000066
e-mail : info@consultaumbria.com
www.consultaumbria.com

in copertina: BURRI_Celotex 1979



TEMATICHE APERTE IN DIABETOLOGIA

20-21 febbraio 2015
Hotel Garden
Città di Castello (Pg)

Il diabete mellito alle soglie del terzo millennio: una sfida sostenibile?

Il diabete mellito, malattia sociale in progressivo ed allarmante incremento, è il paradigma del modello di assistenza alla cronicità. Rappresenta un problema globale che richiede risposte assistenziali innovative e coordinate, da sviluppare attraverso modelli di gestione integrata più omogenei ed appropriati, in una logica di sostenibilità e contenimento dei costi.

L'evento è occasione di confronto tra professionisti territoriali ed ospedalieri per condividere esperienze ed evidenze scientifiche, con l'obiettivo di migliorare i percorsi di presa in carico, assicurare la continuità della cura e prevenire le complicanze della malattia.

Roberto Norgiolini – Roberta Celleno

CON IL PATROCINIO DI :

SID Società Italiana di Diabetologia

OSDI Operatori Sanitari di Diabetologia

Associazione Diabetici " Il Cammino " - ONLUS
Cooperativa FUTURA MED

PROGRAMMA DEFINITIVO

VENERDI

Ore 14.30 Apertura segreteria e registrazione partecipanti

Ore 15.00 Saluti del Direttore Generale
Dott. Giuseppe Legato

PRIMA SESSIONE: APPROPRIATEZZA ED INNOVAZIONE NEI PERCORSI ASSISTENZIALI

Moderatori: Diamante Pacchiarini – Carlo Paladino

Ore 15.00 La Medicina Generale per l'assistenza diabetologica: una panoramica nazionale – *Gerardo Medea*

Ore 15.30 Profili di appropriatezza dagli annali AMD – *Paolo di Bartolo*

Ore 16.00 Tecnoassistenza e medicina di iniziativa
Roberto Norgiolini

Ore 16.30 Discussione

Ore 16.45 *Tea-Break*

SECONDA SESSIONE: FENOTIPIZZAZIONE DEL PAZIENTE TRA EFFICACIA E SOSTENIBILITÀ

Moderatori: Paola Del Sindaco – Pierpaolo DeFeo

Ore 17.00 Algoritmi terapeutici e nuove opzioni farmacologiche – *Edoardo Mannucci*

Ore 17.30 Fenotipizzazione del paziente e targets metabolici, tra evidenze ed inerzia
Roberta Celleno

Ore 18.00 Discussione e conclusione della prima giornata

SABATO

Ore 09.00 Lettura: Attualità in tema di costi della terapia antidiabetica – *Enrico Torre*
Introduce : Carlo Lalli

TERZA SESSIONE: LA TERAPIA INSULINICA

Moderatori: Giuseppe Fatati – Elisabetta Torlone

Ore 09.30 La terapia insulinica nel diabete tipo 1 e 2
Gabriele Perriello

Ore 10.00 La terapia iniettiva nell'anziano tra limiti ed opportunità – *Massimo Boemi*

Ore 10.30 Il rischio ipoglicemico – *Carmine Fanelli*

Ore 11.00 Discussione

Ore 11.15 *Coffee-break*

QUARTA SESSIONE: IL DIABETE IN OSPEDALE

Moderatori: Alessandro Leveque – Chiara Di Loreto

Ore 11.30 Profili di assistenza per la continuità della cura – *Massimo Bracaccia*

Ore 12.00 Il diabetico in UTIC – *Gennaro Arcuri*

Ore 12.30 Il diabetico con evento ischemico cerebrale
Stefano Ricci

Ore 13.00 Discussione

Ore 13.30 Conclusioni – questionari ECM e consegna attestati

Ore 9.00-12.00

SESSIONE PARALLELA RISERVATA PER INFERMIERI

La relazione con il paziente cronico: strategie, modelli, strumenti, finalità.

Moderatori: Roberto Bacchetta – Raffaella Lupattelli

Come migliorare il valore della relazione tra operatore sanitario e paziente
Fabrizia Iervese

Dal curare la malattia al prendersi cura della persona
Nicola Donti

Il punto di vista dell' associazione pazienti