

STANDARD DI PRODOTTO / SERVIZIO

UOSD RADIOLOGIA AREA DEL TRASIMENO



Storia delle revisioni

Documento	Data	Funzione	Nominativo	Firma
Redatto	10/12/2013	RGQ Dipartimento Servizi	Stefano Piccardi	
Redatto	10/12/2013	RGQ Radiologia Trasimeno	Marcello Nappini	
Redatto	10/12/2013	RGQ Radiologia Trasimeno	Anna Rita Matrone	
Redatto	10/12/2013	RGQ Radiologia Trasimeno	Paolo Nardini	
Approvato ed emesso	13/12/2013	Resp. Radiologia Trasimeno	Sante Aglini	

 USLUmbria1 UOSD Radiologia Area del Trasimeno	<h2>Standard di Prodotto/Servizio</h2>	SPS-RX-LAGO
		Rev. 1
		13/12/2013
		Pagina 2 di 19

INDICE

1.	Presentazione della struttura	pag. 3
2.	Impegni e obiettivi generali	5
3.	Riferimenti legislativi, normativi e linee guida di riferimento	6
4.	Standard di prodotto e catalogo delle prestazioni	7
5.	Attività del processo principale	9
6.	Standard di qualità dei processi principali	13
7.	Allegati	14

 USL Umbria 1 UOSD Radiologia Area del Trasimeno	<h2>Standard di Prodotto/Servizio</h2>	SPS-RX-LAGO
		Rev. 1
		13/12/2013
		Pagina 3 di 19

1. PRESENTAZIONE DELLA STRUTTURA

L'Unità Operativa Semplice Dipartimentale Radiologia Area del Trasimeno (d'ora in poi detta Radiologia Trasimeno), svolge un'attività di diagnosi e prevenzione nei confronti degli utenti esterni (ambulatoriali e urgenti) ed interni (ricoverati e di pronto soccorso). La struttura fa parte del Dipartimento dei Servizi che, tenendo conto dei bisogni e della domanda degli utenti, assicura prestazioni centrate sul bisogno della persona, caratterizzate da elevati standard di appropriatezza, di efficacia e di qualità tecnica. Le principali attività svolte sono: la radiologia convenzionale (anche contrastografica), la senologia (sia ambulatoriale che di screening), l'ecografia, la tomografia computerizzata, la risonanza magnetica (attraverso mezzo mobile).

La Radiologia Trasimeno è dislocata in tre sedi: la Radiologia dell'Ospedale di Castiglione del Lago, la Radiologia dell'Ospedale di Città della Pieve e la Radiologia del Centro di Salute di Passignano sul Trasimeno.

Tutte le strutture sono dotate di sistemi RIS (Sistema Informativo Radiologico) e PACS (Sistema di Archiviazione e Comunicazione Immagini) completamente sincronizzati con gli altri centri dell'azienda. Tali sistemi consentono la produzione, l'archiviazione e la trasmissione di immagini e referti digitali conformi agli standard qualitativi e di sicurezza previsti dalle normative (le specifiche modalità adottate sono esplicitate nella procedura PO-01-DS "Procedura di gestione del sistema RIS-PACS").

Le apparecchiature utilizzate sono elencate nell'Allegato 3. Per ulteriori informazioni sulle strutture è possibile consultare la Carta dei Servizi online, disponibile sul sito aziendale (<http://www.uslumbria1.gov.it/pagine/carta-dei-servizi>).

Il responsabile della UOSD Radiologia del Trasimeno è il Dott. Sante Aglini che dirige un'equipe composta da 5 medici radiologi, 11 Tecnici Sanitari di Radiologia Medica, un Infermiere e un operatore tecnico e 2 coadiutore amministrativi (vedere "All. 1 Organigrammi" e "All. 2 Funzionigrammi").

Il personale delle tre strutture è disponibile, durante il periodo di apertura al pubblico, per fornire le informazioni inerenti alle modalità di accesso al servizio e alle prestazioni erogate.

Gli orari di apertura del Front-Office sono elencati nelle tabelle sottostanti. Durante l'orario di apertura dei servizi vengono garantite le prestazioni di diagnostica ambulatoriale, quelle di pronto soccorso e quelle per i degenti dei reparti ospedalieri. Dalle 19.30 alle 07.30, dal lunedì al sabato, tutte le domeniche e i giorni festivi, viene garantita l'attività urgenze di pronto soccorso e dei reparti ospedalieri tramite la pronta disponibilità del medico radiologo e del tecnico di radiologia.

Per gli esami TC Cranio urgenti è attiva la tele radiologia interaziendale con la UOC di Neuroradiologia del Ospedale Santa Maria della Misericordia di Perugia, secondo le modalità concordate nella procedura PO-04-DS "Utilizzo della Teleradiologia tra servizi della AUSL Umbria 1 e tra AUSL Umbria 1 e AO di Perugia".

 USL Umbria 1 UOSD Radiologia Area del Trasimeno	<h2>Standard di Prodotto/Servizio</h2>	SPS-RX-LAGO
		Rev. 1
		13/12/2013
		Pagina 4 di 19

La Radiologia Trasimeno è impegnata nella formazione dei professionisti dell'area radiologica, attraverso una collaborazione con l'Università degli Studi di Perugia per il tirocinio degli studenti del Corso di laurea triennale in Tecniche di radiologia medica per immagini e radioterapia.

Tab. 1 - Orario apertura front-office sede di Castiglione del Lago

	LUNEDÌ	MARTEDÌ	MERCOLEDÌ	GIOVEDÌ	VENERDÌ	SABATO
ORARIO APERTURA E PRENOTAZIONI TELEFONICHE IN SEDE	07.30 – 19.30	07.30 – 19.30	07.30 – 19.30	07.30 – 19.30	07.30 – 19.30	07.30 – 19.30
	075/9526230	075/9526230	075/9526230	075/9526230	075/9526230	075/9526230
ORARIO RITIRO REFERTI PRESSO IL PUNTO INFORMAZIONI	08.00 – 20:00	08.00 – 20:00	08.00 – 20:00	08.00 – 20:00	08.00 – 20:00	08.00 – 20:00

Tab. 2 - Orario apertura front-office sede di Città della Pieve

	LUNEDÌ	MARTEDÌ	MERCOLEDÌ	GIOVEDÌ	VENERDÌ	SABATO
ORARIO APERTURA E PRENOTAZIONI TELEFONICHE	07.30 – 19.30	07.30 – 19.30	07.30 – 19.30	07.30 – 19.30	07.30 – 19.30	07.30 – 13.30
	0578/290817	0578/290817	0578/290817	0578/290817	0578/290817	0578/290817
ORARIO RITIRO REFERTI (c/o ingresso ospedale)	08.00 – 12.30	08.00 – 12.30	08.00 – 12.30	08.00 – 12.30	08.00 – 12.30	08.00 – 12.30
		15.00– 17.00	15.00– 17.00		15.00– 17.00	

 USL Umbria 1 UOSD Radiologia Area del Trasimeno	<h2>Standard di Prodotto/Servizio</h2>	SPS-RX-LAGO
		Rev. 1
		13/12/2013
		Pagina 5 di 19

Tab. 3 - Orario apertura front-office sede di Passignano sul Trasimeno

	LUNEDÌ	MARTEDÌ	MERCOLEDÌ	GIOVEDÌ	VENERDÌ	SABATO
ORARIO APERTURA SPORTELLO E PRENOTAZIONI TELEFONICHE	07.30 – 19.30 075/8298706	07.30 – 19.30 075/8298706	07.30 – 19.30 075/8298706	07.30 – 19.30 075/8298706	07.30 – 19.30 075/8298706	07.30 – 19.30 075/8298706
ORARIO RITIRO REFERTI	09.30 – 12.00	09.30 – 12.00	09.30 – 12.00	09.30 – 12.00	09.30 – 12.00	09.30 – 12.00

2. IMPEGNI E OBIETTIVI GENERALI

Impegni verso l'utente:

- Garantire periodicamente a tutta la popolazione femminile residente nel territorio della AUSL 2 dell'Umbria, in fascia d'età 50 – 69 anni, l'offerta dell'esame di screening mammografico e degli eventuali approfondimenti che si rendono necessari. Tale offerta viene garantita attraverso l'invito biennale a tutta la popolazione bersaglio e la predisposizione di un numero di sedute dedicate proporzionale alla adesione attesa;
- Garantire l'accesso all'esame senologico in base alla priorità clinica secondo la metodologia dei RAO (Raggruppamenti di Attesa Omogenei);
- Assicurare la corretta informazione all'utente, con particolare attenzione alle caratteristiche culturali, sociali, psicologiche ed emotive della persona;
- Assicurare la qualità dei vari processi applicando procedure esplicite, curando la formazione del personale e misurando la qualità percepita dall'utenza. Nell'ambito dello screening mammografico, l'obiettivo è quello di ottenere una partecipazione consapevole, raggiungendo con un linguaggio adeguato la maggior parte della popolazione. Una particolare attenzione alla comunicazione deve essere rivolta nella fase di accoglienza dalla donna che avviene in assenza del medico;
- Applicare i principi di radioprotezione che consentono di ottenere un'elevata qualità delle immagini diagnostiche con l'erogazione della minor dose possibile alla paziente;
- Garantire che gli standard diagnostici siano basati su prove di efficacia, secondo quanto espresso dalle linee guida di riferimento;

 USL Umbria 1 UOSD Radiologia Area del Trasimeno	<h2>Standard di Prodotto/Servizio</h2>	SPS-RX-LAGO
		Rev. 1
		13/12/2013
		Pagina 6 di 19

- Assicurare la qualità dell'informazione e della comunicazione all'utenza in modo da ottenere i livelli di compliance desiderati;
- Garantire il rispetto della privacy dell'utenza.

Impegni verso le altre Unità Operative / Servizi:

- Propensione all'integrazione professionale e organizzativa finalizzata all'ottimizzazione delle risorse e delle risposte all'utente;
- Disponibilità e collaborazione nel perseguire gli obiettivi condivisi interdipartimentali e aziendali;
- Promuovere iniziative di formazione-aggiornamento e ricerca clinica.

Impegni verso la Direzione Aziendale:

- Coerenza con gli obiettivi aziendali negoziati;
- Comportamento consono alla tutela dell'immagine dell'Azienda;
- Corretto utilizzo delle risorse.

3. RIFERIMENTI LEGISLATIVI, NORMATIVI E LINEE GUIDA DI RIFERIMENTO

- **D.Lgs 502/92** "Riordino della disciplina in materia sanitaria, a norma dell'art1 della legge 23 ottobre 1992, n.421"
- **D.P.R. 14/01/97** "Approvazione dell'atto di indirizzo e coordinamento alle regioni e alle provincie autonome di Trento e Bolzano, in materia di requisiti strutturali, tecnologici ed organizzativi minimi per l'esercizio delle attività sanitarie da parte delle strutture pubbliche e private"
- **D.Lgs 229/99** "Norme per la razionalizzazione del Servizio Sanitario Nazionale, a norma dell'art. 1 della legge 30 novembre 1998, n. 419"
- **D.Lgs 230/95** "Attuazione delle direttive 89/618/Euratom, 90/641/Euratom, 96/29/Euratom, 2006/117/Euratom in materia di radiazioni ionizzanti e 2009/71/Euratom, in materia di sicurezza nucleare degli impianti nucleari"
- **D.Lgs 187/00** "Attuazione della direttiva 97/43/Euratom in materia di protezione sanitaria delle persone contro i pericoli delle radiazioni ionizzanti connesse ad esposizioni mediche"
- Piano Sanitario Nazionale 2011-2013
- Piano Sanitario Regionale 2009-2011 – Regione Umbria
- European guidelines for quality assurance in mammography screening, Fourth Edition 2006, Commissione Europea

 USL Umbria 1 UOSD Radiologia Area del Trasimeno	<h2>Standard di Prodotto/Servizio</h2>	SPS-RX-LAGO
		Rev. 1
		13/12/2013
		Pagina 7 di 19

- “Lo screening mammografico organizzato: esigenze dei radiologia coinvolti nello screening ed esigenze del programma di screening nei confronti dei radiologi”, Documento congiunto GISMA – SIRM,
- “Indicatori e standard per la valutazione di processo dei programmi di screening del cancro della mammella”, Manuale operativo, Gruppo Italiano Screening Mammografico, 2006
- “La diagnostica per immagini – Linee guida nazionali di riferimento”, Agenzia per i Servizi Sanitari Regionali, Conferenza Stato-Regioni, 28-10-2004;
- “Linee Guida F.O.N.C.A.M. sulla diagnosi, la terapia e la riabilitazione delle neoplasie della mammella”, <http://www.senologia.it/index.php/f-o-n-ca-m/linee-guida>
- “L’atto medico ecografico dello specialista in radiodiagnostica” (SIRM), 2012
- “Modello di appropriatezza prestazionale quali-quantitativa in diagnostica per immagini” (SIRM), 2012
- “La scelta del mezzo di contrasto” (SIRM), 2010
- “Consensi informati – Schede e modulistica” (SIRM), 2012
- “Raccomandazioni per l’impiego corretto delle apparecchiature TC volumetriche “Cone beam”, SIRM, 2010
- “La radiologia e l’emergenza urgenza” (SIRM), 2009
- “L’atto medico radiologico” (SIRM), 2007
- “Raccomandazioni all’uso dei mezzi di contrasto organo-iodati e per RM per via iniettiva”, SIRM, 2004
- “Documento SIRM sui mezzi di contrasto e sulle procedure di acquisto”, SIRM, 2004
- “Considerazioni sui mezzi di contrasto ultrasonografici”, SIRM, 2004
- “Considerazioni sui mezzi di contrasto per risonanza magnetica”, SIRM, 2004
- “Le reazioni da mezzo di contrasto: il trattamento”, SIRM, 2004
- “Considerazioni sulle reazioni avverse da mezzo di contrasto per Risonanza Magnetica ed ecografia”, SIRM, 2004
- “Linee guida per l’assicurazione di qualità in tele radiologia”, ISTISAN, 2010

4. STANDARD DI PRODOTTO E CATALOGO DELLE PRESTAZIONI

Il prodotto/servizio della Radiologia Trasimeno è dato dall’unione delle immagini diagnostiche e del referto dell’esame (Prodotto=Immagine Diagnostica; Servizio=Referto) confezionato generalmente in una cartella contenente un CD con le immagini e il referto cartaceo.

I prodotti o meglio le prestazioni erogate sono le seguenti:

RADIOLOGIA TRADIZIONALE		
	SEGMENTO ANATOMICO	ESAME DIAGNOSTICO
1	Torace	Rx Torace (A-P e L-L)
2		Stratigrafia torace mono/bilaterale
3	Apparato digerente	Rx Diretta Addome
4		Rx Esofago e faringe
5		Rx Stomaco e duodeno
6		Rx Tenue frazionato
7		Rx Clisma doppio contrasto
8	Apparato Urinario	Rx Diretta apparato urinario
9		Urografia perfusionale con stratigrafia
11	Apparato Scheletrico	Rx Segmento scheletrico
12		Stratigrafia segmento scheletrico
13		Rx Scheletro in toto
14		Panoramica Dentaria
15		Teleradiografia del cranio

ECOGRAFIA	
1	Ecotomografia Collo-Torace
2	Ecotomografia Addome Superiore
3	Ecotomografia Addome Inferiore
4	Ecotomografia Aorta Addominale
5	Ecotomografia Epatica – Vie biliari

 USL Umbria 1 UOSD Radiologia Area del Trasimeno	<h2>Standard di Prodotto/Servizio</h2>	SPS-RX-LAGO
		Rev. 1
		13/12/2013
		Pagina 9 di 19

6	Ecotomografia Pancreatica
7	Ecotomografia Apparato Digerente
8	Ecotomografia Renale e surrenale
9	Ecotomografia Prostatica
10	Ecotomografia Prostatica Trans-rettale
11	Ecotomografia Ginecologica sovrapubica
12	Ecotomografia Ginecologica Trans-vaginale
13	Ecotomografia Articolare
14	Ecotomografia Parti molli
15	Ecotomografia Tiroidea
16	Ecotomografia Ghiandole Salivari
17	Ecotomografia Tendinea
18	Ecotomografia Muscolare

TOMOGRAFIA COMPUTERIZZATA (TC)	
1	TC Collo
2	TC Torace
3	TC Addome Superiore
4	TC Addome Inferiore
5	TC Total Body (Cranio, Collo, Torace, Addome, Pelvi)
6	TC Articolare e parti molli (Ginocchio, Spalla, Polso, Tibio-tarsica, etc.)

RISONANZA MAGNETICA (RM)

 USL Umbria 1 UOSD Radiologia Area del Trasimeno	<h2>Standard di Prodotto/Servizio</h2>	SPS-RX-LAGO
		Rev. 1
		13/12/2013
		Pagina 10 di 19

1	RM Collo
2	RM Torace
3	RM Mediastino
4	RM Addome Superiore
5	RM Addome Inferiore
6	RM Articolare e parti molli (Ginocchio, Spalla, Polso, Tibio-tarsica, etc.)
7	RM Vascolare (Angio-RM grossi vasi e cerebrali)
8	Uro-RM
9	RM Encefalo
10	RM Encefalo + CAI
11	RM Cervicale
12	RM Dorsale
13	RM Lombo-sacrale

SENOLOGIA	
1	Visita specialistica senologica
2	Esame ecotomografico delle mammelle
3	Esame mammografico

5. ATTIVITÀ DEL PROCESSO PRINCIPALE

La Radiologia Trasimeno si impegna alla realizzazione del proprio prodotto/servizio attraverso un processo principale che comprende le seguenti fasi:

- **Accoglienza e accettazione dell'utente**
- **Esecuzione dell'esame**

 USL Umbria 1 UOSD Radiologia Area del Trasimeno	<h2>Standard di Prodotto/Servizio</h2>	SPS-RX-LAGO
		Rev. 1
		13/12/2013
		Pagina 11 di 19

- **Refertazione dell'esame**
- **Archiviazione e consegna dell'esame all'utente**

A differenza degli altri sottoprocessi, la fase "Esecuzione dell'esame" viene regolamentata attraverso differenti procedure operative corrispondenti alle metodiche diagnostiche adottabili nella struttura (Radiologia convenzionale, Ecografia, Senologia Ambulatoriale, Screening Mammografico).

Nelle tabelle seguenti il processo principale viene analizzato nelle singole attività e per ognuna di esse viene individuato un responsabile. Vengono successivamente individuate le fasi critiche, da monitorare attraverso l'individuazione di opportuni indicatori e standard di riferimento. Le rilevazioni compiute vengono annotate in un apposito modulo di registrazione e conservate a cura del RGQ della U.O. L'analisi e la valutazione dei risultati verrà effettuata durante gli Audit Interni per poi essere inseriti nel Riesame della Direzione anche al fine predisporre eventuali azioni correttive o di miglioramento.

Processo principale di realizzazione del prodotto-servizio

FASE DEL PROCESSO	ATTIVITÀ	RESPONSABILE ATTIVITÀ
ACCOGLIENZA E ACCETTAZIONE DELL'UTENTE	PRENOTAZIONE ESAME	CUP-FARMACUP
	APERTURA AGENDA DI LAVORO ISES-CUP	ADDETTO FRONT-OFFICE
	VERIFICA AMMINISTRATIVA RICHIESTA ESAME	ADDETTO FRONT-OFFICE
	ACCETTAZIONE INFORMATIZZATA	ADDETTO FRONT-OFFICE
	ATTRIBUZIONE NUMERO PRENOTAZIONE	ADDETTO FRONT-OFFICE
ESECUZIONE DELL'ESAME	PREPARAZIONE SALA E APPARECCHIATURA	TSRM /INFERMIERE
	TRASCRIZIONE ANAMNESI PAZIENTE SU RIS	TSRM
	ACQUISIZIONE CONSENSO INFORMATO	MEDICO RADIOLOGO

	ESECUZIONE ESAME	TSRM
	ARCHIVIAZIONE E INVIO ESAME	TSRM
	CONSEGNA MODULO RITIRO ESAME	TSRM
REFERTAZIONE DELL'ESAME	REFERTAZIONE ESAME	MEDICO RADIOLOGO
	VERIFICA AMMINISTRATIVA RAO	MEDICO RADIOLOGO
ARCHIVIAZIONE E CONSEGNA ESAME	MASTERIZZAZIONE CD ESAME	MEDICO RADIOLOGO
	VERIFICA CORRISPONDENZA DATI TRA CD E REFERTO	ADDETTO FRONT-OFFICE
	ARCHIVIAZIONE MODULISTICA ESAME	ADDETTO FRONT-OFFICE
	ARCHIVIAZIONE CARTELLA ESAME DA CONSEGNARE	ADDETTO FRONT-OFFICE
	CONSEGNA CARTELLA ESAME	ADDETTO FRONT-OFFICE
	VERIFICA INDENTITÀ DELEGATO/PAZIENTE	ADDETTO FRONT-OFFICE
	VERIFICA FINALE CORRISPONDENZA TRA REFERTO E CD	ADDETTO FRONT-OFFICE
	REGISTRAZIONE CONSEGNA ESAME AL PAZIENTE	ADDETTO FRONT-OFFICE

 USL Umbria 1 UOSD Radiologia Area del Trasimeno	<h2>Standard di Prodotto/Servizio</h2>	SPS-RX-LAGO
		Rev. 1
		13/12/2013
		Pagina 13 di 19

6. REQUISITI DI QUALITÀ MONITORATI PER LA GARANZIA DEL PRODOTTO/SERVIZIO

Qualità Monitorata	Requisito di Qualità	Indicatore	Standard	Sistema Monitoraggio	Responsabile Rilevazione
Qualità Organizzativa	Riduzione delle non conformità nell'utilizzo del sistema RIS-PACS	N° moduli non conformità compilati /N° esami effettuati	≥ 99%	Fax/Report (Semestrale)	RGQ
Qualità Organizzativa	Promuovere l'aggiornamento professionale e la partecipazione ad eventi formativi	N° ECM acquisiti da ogni operatore /N° ECM progettati da Piano Formazione	≥ 80%	Fascicolo formativo personale (Annuale)	RGQ
Qualità Organizzativa	Valutare l'efficacia e l'efficienza della procedura di Teleradiologia TC Neuro	N° mancati funzionamenti sistemi tecnologici/totale esami	≤ 3%	RIS/Report (Semestrale)	RGQ
Qualità Organizzativa	Valutare l'efficacia e l'efficienza della procedura di Teleradiologia TC Neuro	Tempo di refertazione esame	≤ 45 minuti	RIS (Semestrale)	RGQ
Qualità Organizzativa	Tempestività nell'esecuzione degli esami TC Encefalo per Ictus	N° esami eseguiti entro 12 h / N° totale esami	≤ 25 minuti	RIS (Semestrale)	RGQ
Qualità Professionale	Valutare l'efficacia e l'efficienza della procedura di Teleradiologia TC Neuro	N° schede anamnestiche compilate correttamente/ N° esami totali	≥ 80%	Report (Semestrale)	RGQ
Qualità Organizzativa	Verifica della correttezza delle prenotazioni degli esami da parte dei CUP	N° prenotazioni errate/ N° totale delle prenotazioni	≤ 20 %	Report (Semestrale)	RGQ
Qualità Professionale	Tempestività nella refertazione degli esami in guardia attiva (giorni festivi)	Tempo di refertazione esame	≤ 25 minuti	RIS (Semestrale)	RGQ
Qualità Professionale	Tempestività nella refertazione degli esami eseguiti in telediagnosi nell'Area Trasimeno	Tempo di refertazione esame	≤ 25 minuti	RIS (Semestrale)	RGQ
Qualità Percepita	Misurare il livello di soddisfazione dell'utenza	% valutazioni negative per ognuno dei 6 items	≤ 20 %	Report Indagine QP (Annuale)	RGQ
Qualità Percepita	Monitorare il numero di reclami e seguirne l'andamento della comunicazione con l'utenza	Numero reclami/totale reclami ASL	≤ 3%	Report URP (Annuale)	RS

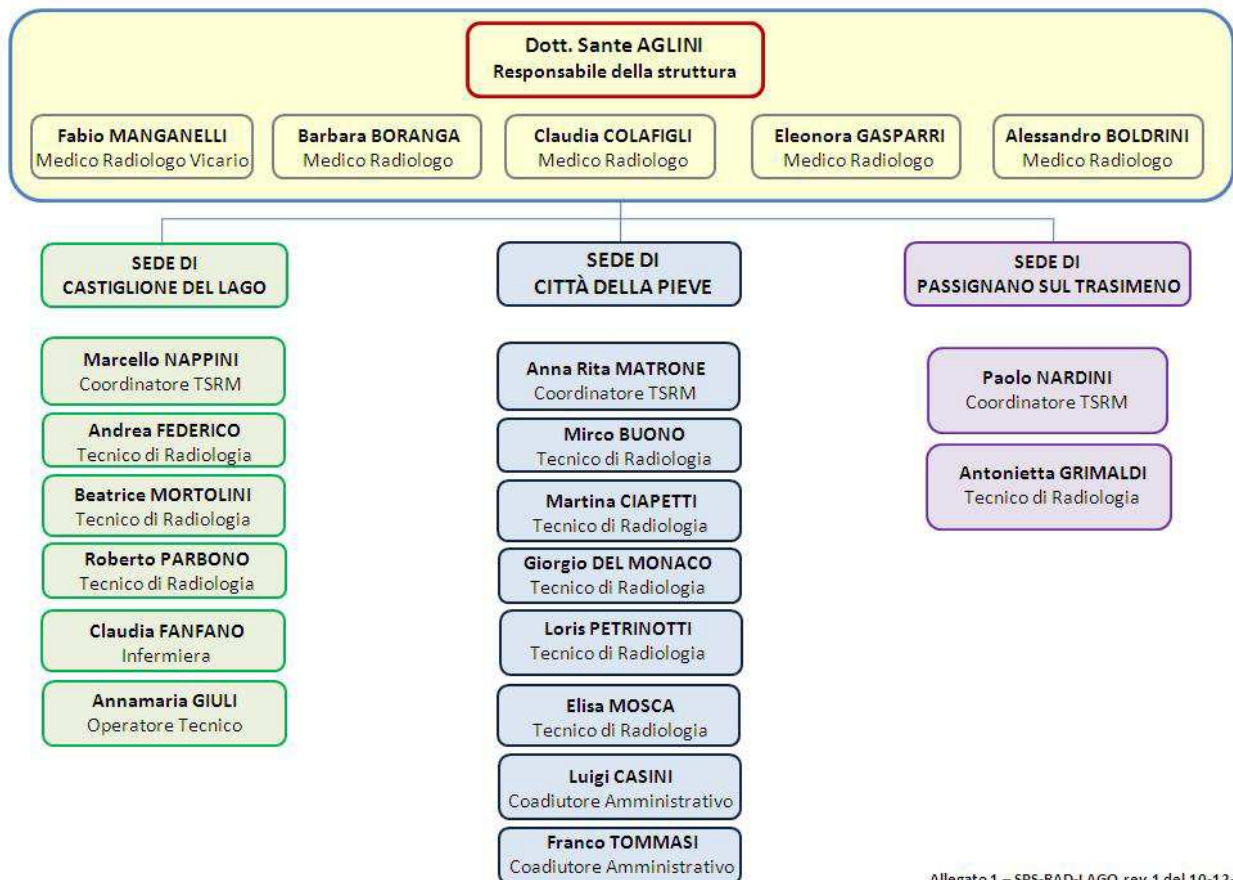
 USL Umbria 1 UOSD Radiologia Area del Trasimeno	<h1>Standard di Prodotto/Servizio</h1>	SPS-RX-LAGO
		Rev. 1
		13/12/2013
		Pagina 14 di 19

7. ALLEGATI

Allegato 1 - Organigramma


 UOSD Diagnostica per Immagini
 Area del Trasimeno
 Azienda USL Umbria 1

ORGANIGRAMMA



 USL Umbria 1 UOSD Radiologia Area del Trasimeno	<h2>Standard di Prodotto/Servizio</h2>	SPS-RX-LAGO
		Rev. 1
		13/12/2013
		Pagina 15 di 19

Allegato 2.1 – Funzionigramma sede di Castiglione del Lago

Sede di Castiglione del Lago			
OPERATORE	RUOLO	FUNZIONE	AREE DI ATTIVITÀ
AGLINI Sante	Dirigente Medico Radiologo	Responsabile di Struttura Esecuzione e refertazione esami radiologici	Radiologia Convenzionale Tomografia Computerizzata Risonanza Magnetica Ecografia
GASPARRI Eleonora	Dirigente Medico Radiologo	Esecuzione e refertazione esami radiologici	Radiologia Convenzionale Ecografia Mammografia
BOLDRINI Alessandro	Dirigente Medico Radiologo	Esecuzione e refertazione esami radiologici	Radiologia Convenzionale Ecografia
BORANGA Barbara	Dirigente Medico Radiologo	Esecuzione e refertazione esami radiologici	Radiologia Convenzionale Ecografia Risonanza Magnetica
COLAFIGLI Claudia	Dirigente Medico Radiologo	Esecuzione e refertazione esami radiologici	Radiologia Convenzionale Ecografia Mammografia
NAPPINI Marcello	Coordinatore Tecnico Sanitario di Radiologia Medica	Esecuzione esami radiologici Gestione del personale di comparto Preposto ai sistemi digitali Responsabile Sistema Gestione Qualità	Radiologia Convenzionale
FEDERICO Andrea	Collaboratore Tecnico Sanitario di Radiologia Medica	Esecuzione esami radiologici Preposto ai sistemi digitali	Radiologia Convenzionale Senologia
PARBONO Roberto	Collaboratore Tecnico Sanitario di Radiologia Medica	Esecuzione esami radiologici Preposto Sistema Gestione Qualità	Radiologia Convenzionale Senologia
MORTOLINI Beatrice	Collaboratore Tecnico Sanitario di Radiologia Medica	Esecuzione esami radiologici	Radiologia Convenzionale Senologia
FANFANO Claudia	Infermiera	Assistenza infermieristica al paziente	Assistenza infermieristica Front-office
GIULI Annamaria	Operatore Tecnico	Collaboratore	Back-office Front-office

 USL Umbria 1 UOSD Radiologia Area del Trasimeno	<h2>Standard di Prodotto/Servizio</h2>	SPS-RX-LAGO
		Rev. 1
		13/12/2013
		Pagina 16 di 19

Allegato 2.1 – Funzionigramma sede di Città della Pieve

Sede di Città della Pieve			
OPERATORE	RUOLO	FUNZIONE	AREE DI ATTIVITÀ
AGLINI Sante	Dirigente Medico Radiologo	Responsabile di Struttura Esecuzione e refertazione esami radiologici	Radiologia Convenzionale Tomografia Computerizzata Risonanza Magnetica Ecografia
MANGANELLI Fabio	Dirigente Medico Radiologo	Esecuzione e refertazione esami radiologici	Radiologia Convenzionale Ecografia Eco - color Doppler
BORANGA Barbara	Dirigente Medico Radiologo	Esecuzione e refertazione esami radiologici	Radiologia Convenzionale Tomografia Computerizzata Ecografia - RM
COLAFIGLI Claudia	Dirigente Medico Radiologo	Esecuzione e refertazione esami radiologici	Radiologia Convenzionale Tomografia Computerizzata Ecografia
GASPARRI Eleonora	Dirigente Medico Radiologo	Esecuzione e refertazione esami radiologici	Radiologia Convenzionale Mammografia Ecografia - TC
MATRONE Anna Rita	Coordinatore Tecnico Sanitario di Radiologia Medica	Esecuzione esami radiologici Gestione del personale di comparto Responsabile Gestione Qualità	Radiologia Convenzionale Tomografia Computerizzata
DEL MONACO Giorgio	Tecnico Sanitario di Radiologia Medica	Esecuzione esami radiologici Coordinatore Gestione Sistemi Digitali Area del Trasimeno	Radiologia Convenzionale Tomografia Computerizzata
PETRINOTTI Loris	Tecnico Sanitario di Radiologia Medica	Esecuzione esami radiologici	Radiologia Convenzionale Senologia
BUONO Mirco	Tecnico Sanitario di Radiologia Medica	Esecuzione esami radiologici	Radiologia Convenzionale Senologia Tomografia Computerizzata
CIAPETTI Martina	Tecnico Sanitario di Radiologia Medica	Esecuzione esami radiologici	Radiologia Convenzionale Senologia Tomografia Computerizzata

 USL Umbria 1 UOSD Radiologia Area del Trasimeno	<h2>Standard di Prodotto/Servizio</h2>	SPS-RX-LAGO
		Rev. 1
		13/12/2013
		Pagina 17 di 19

MOSCA Elisa	Tecnico Sanitario di Radiologia Medica	Esecuzione esami radiologici	Radiologia Convenzionale Senologia
CASINI Luigi	Coadiutore Amministrativo	Coadiutore Amministrativo	Front-Office
TOMMASI Franco	Coadiutore Amministrativo	Coadiutore Amministrativo	Front-Office

Allegato 2.1 – Funzionigramma sede di Passignano sul Trasimeno

Sede di Passignano sul Trasimeno			
OPERATORE	RUOLO	FUNZIONE	AREE DI ATTIVITÀ
AGLINI Sante	Dirigente Medico Radiologo	Responsabile di Struttura Esecuzione e refertazione esami radiologici	Radiologia Convenzionale Ecografia
GASPARRI Eleonora	Dirigente Medico Radiologo	Esecuzione e refertazione esami radiologici	Radiologia Convenzionale Ecografia
BOLDRINI Alessandro	Dirigente Medico Radiologo	Esecuzione e refertazione esami radiologici	Radiologia Convenzionale Ecografia
BORANGA Barbara	Dirigente Medico Radiologo	Esecuzione e refertazione esami radiologici	Radiologia Convenzionale Ecografia
COLAFIGLI Claudia	Dirigente Medico Radiologo	Esecuzione e refertazione esami radiologici	Radiologia Convenzionale Ecografia
NARDINI Paolo	Coordinatore Tecnico Sanitario di Radiologia Medica	Esecuzione esami radiologici Gestione del personale di comparto Responsabile Gestione Qualità	Radiologia Convenzionale
GRIMALDI Antonietta	Tecnico Sanitario di Radiologia Medica	Esecuzione esami radiologici	Radiologia Convenzionale

 USL Umbria 1 UOSD Radiologia Area del Trasimeno	Standard di Prodotto/Servizio	SPS-RX-LAGO
		Rev. 1
		13/12/2013
		Pagina 18 di 19

All. 3.1 Elenco apparecchiature sede di Castiglione del Lago

SEZIONE DIAGNOSTICA	APPARECCHIATURA
Sezione A	Pensile IAE (matr. Tubo 40E145)
	Ortopantomografo Planmeca PM2002 (matr. Tubo 1E0763)
	Tecnotomo IAE (matr. Tubo 40E028)
Sezione B	Telecomandato IAE (matr. Tubo 71H059)
Sezione C (Mammografia)	Mammografo Planmeca Sophie (matr. Tubo 1F269)
Sala Operatoria	Portatile ARCO a C (matr. Tubo 190877)
Esami eseguiti in reparto	Portatile M 32 Easymobil (matr. Tubo 525083)
Sezione Ecografia 1	GE Logiq 5
Sezione Ecografia 2	Ecografo Philips HD 1
Sede Esterna	Risonanza Magnetica Mobile Alliance 1,5 Tesla

All. 3.2 Elenco apparecchiature sede di Città della Pieve

SEZIONE DIAGNOSTICA	APPARECCHIATURA
Sezione 3 (Telecomandato)	Telecomandato General Medical Merate Opera (71C038)
	Ortopantomografo Planmeca PM2002EC (2M4582)
Sezione 2 (Pensile)	Pensile General Medical Merate TS5 (21865-OW)
Sezione 1 (Mammografica)	Mammografo Instrumentarium Alpha RT (S9271-RS)
Sezione 4 (TC)	TC Toshiba Asteion S4 slice (08H221)

 USL Umbria 1 UOSD Radiologia Area del Trasimeno	<h2>Standard di Prodotto/Servizio</h2>	SPS-RX-LAGO
		Rev. 1
		13/12/2013
		Pagina 19 di 19

Esami a letto del paziente	Portatile Siemens Kondiamobil (1160191)
Sezione Ecografia	Ecografo Toshiba Aplio (Mod. 55A - 700 A)
Sede esterna	Risonanza Magnetica Mobile Alliance 1,5 Tesla

All. 3.3 Elenco apparecchiature sede di Passignano sul Trasimeno

SEZIONE DIAGNOSTICA	APPARECCHIATURA
Sezione 1 (Telecomandato)	Telecomandato General Medical Merate Opera (matr. Tubo 71F055)
	Ortopantomografo Planmeca PM2002EC (matr. tubo 4H9556)
Sezione 2 (Pensile)	Stratigrafo General Medical Merate G650 (matr. Tubo 50L423)
	Pensile General Medical Merate G650 (matr. Tubo 71A031)
Esami a letto del paziente	Portatile Shimadzu (matr. Tubo 05566)
Sezione Ecografia	Ecografo ATL 2500 (matr. Tubo 4789)